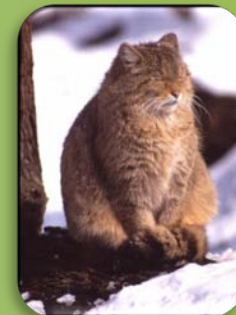


# Hrup kot posledica gozdne proizvodnje

A. Poje, I. Potočnik



# Uvod

- Hrup - vsak zvok, ki vzbuja nemir, moti človeka in škoduje njegovemu zdravju ali počutju in škodljivo vpliva na okolje (Uredba o hrupu v naravnem in življenjskem okolju, Ur. l. RS 45/95)
- zdravju škodljiv hrup – nad 80 dB(A) za 8 urno delo pri ljudeh, živali ?
- moteč hrup – 45 dB(A) pri mentalnem delu ter spalnih naseljih pri ljudeh, živali?
- zvok kot informacija – pozitivne, negativne izkušnje



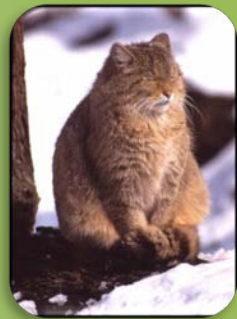
# Namen

- zmanjševanje hrupa z oddaljenostjo od vira hrupa
- faktorji, ki vplivajo na širjenje hrupa
- jakost hrupa na mejah mirnih con (Pravilnik o varstvu gozdov, Ur. l. RS 114/2009)

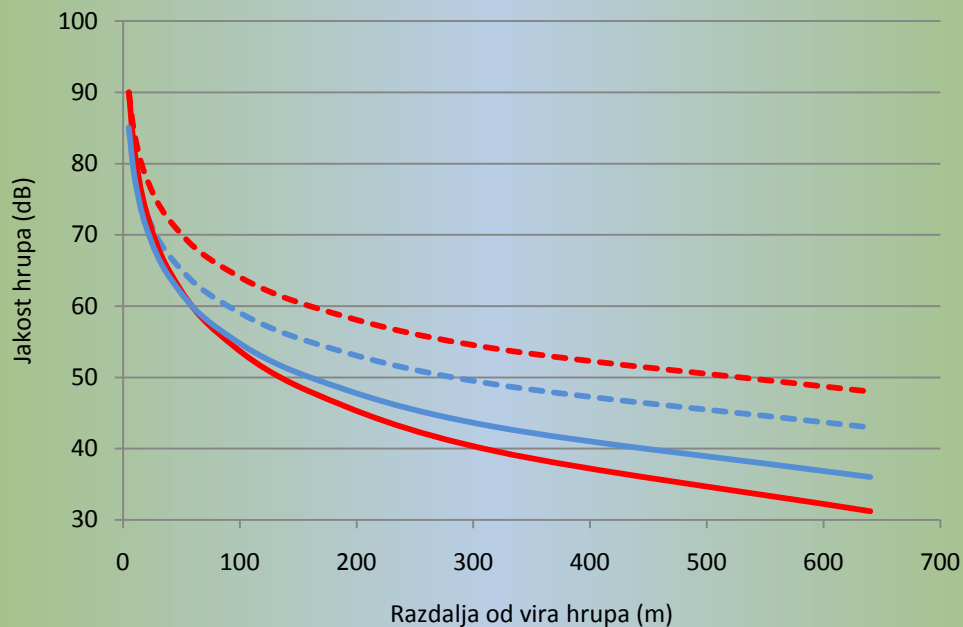




# Metoda



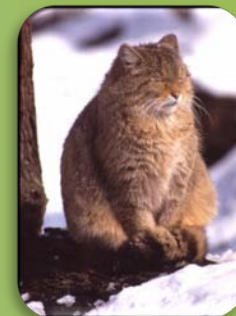
# Rezultati



--- Geometrično širjenje zvoka - MŽ    --- Geometrično širjenje zvoka - ZGIB  
— Gozd - MŽ    — Gozd - ZGIB

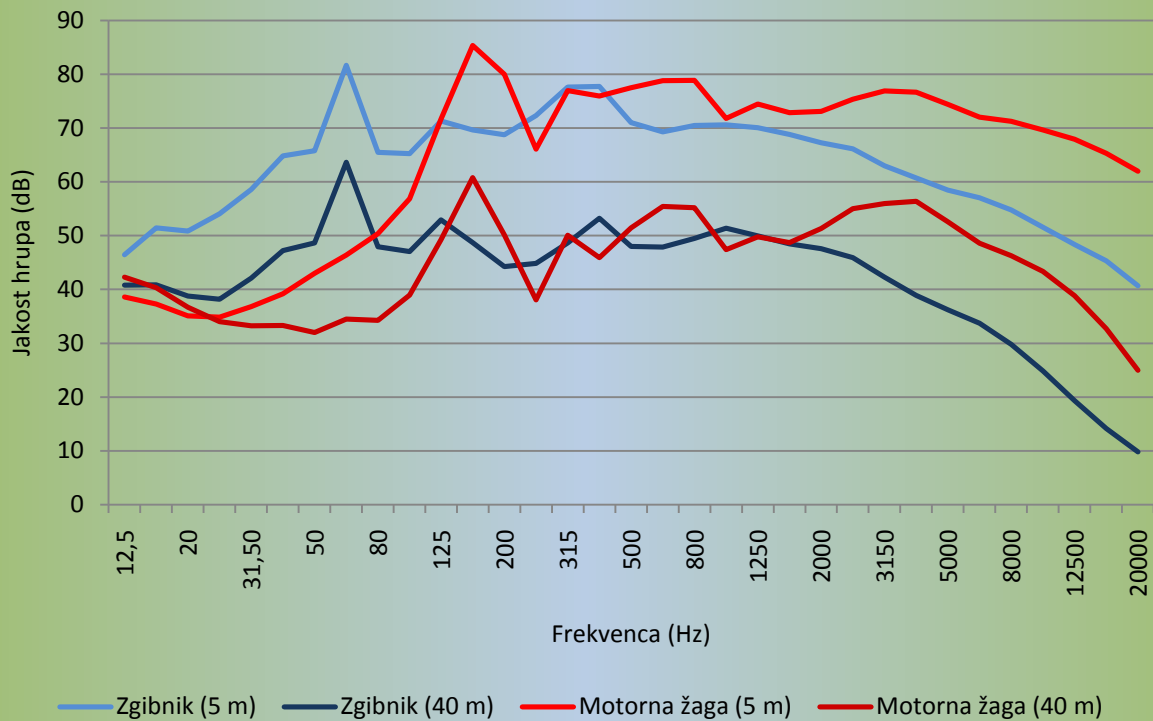
Zmanjševanje jakosti hrupa z razdaljo od vira hrupa –  
motorne žage in zgibnika

XXVIII. Gozdarski študijski dnevi, Ljubljana, 13.-14. 4. 2011

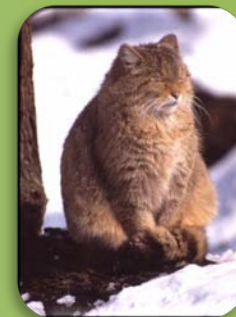




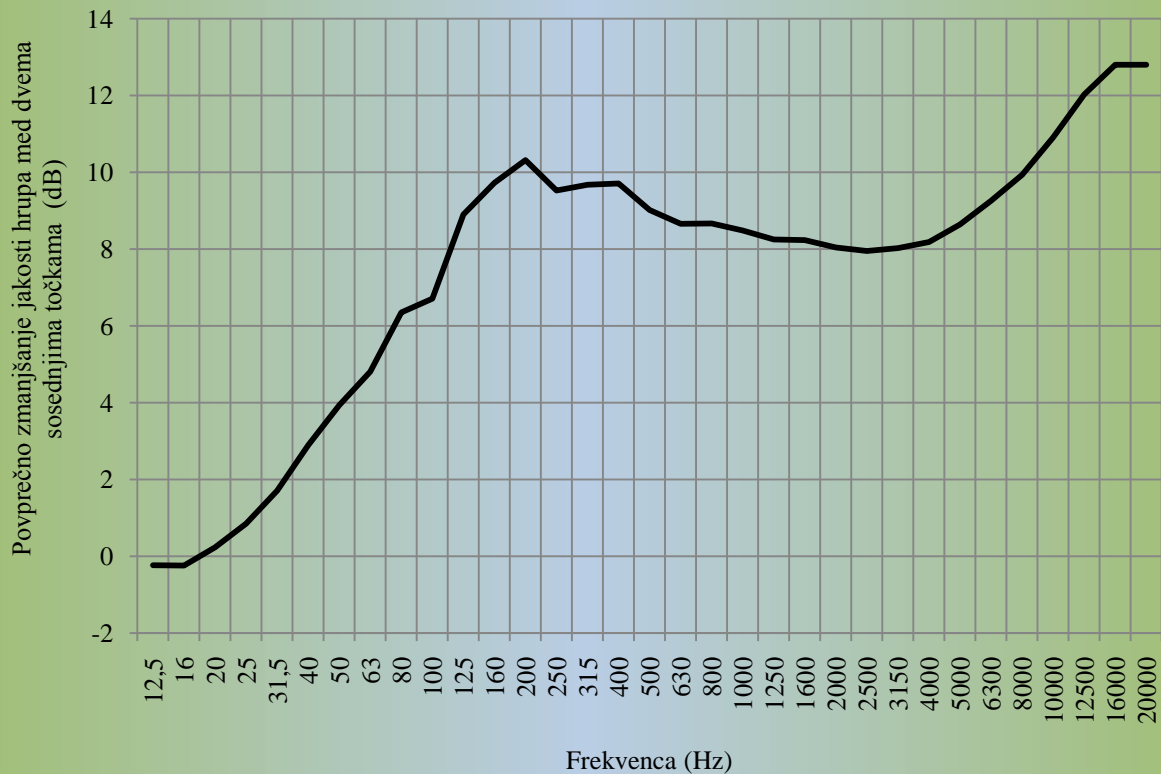
# Rezultati



Frekvenčni spekter hrupa motorne žage in zgibnika

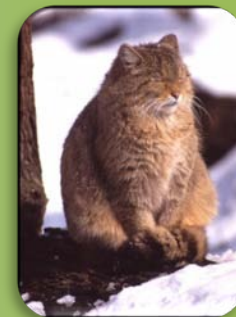


# Rezultati

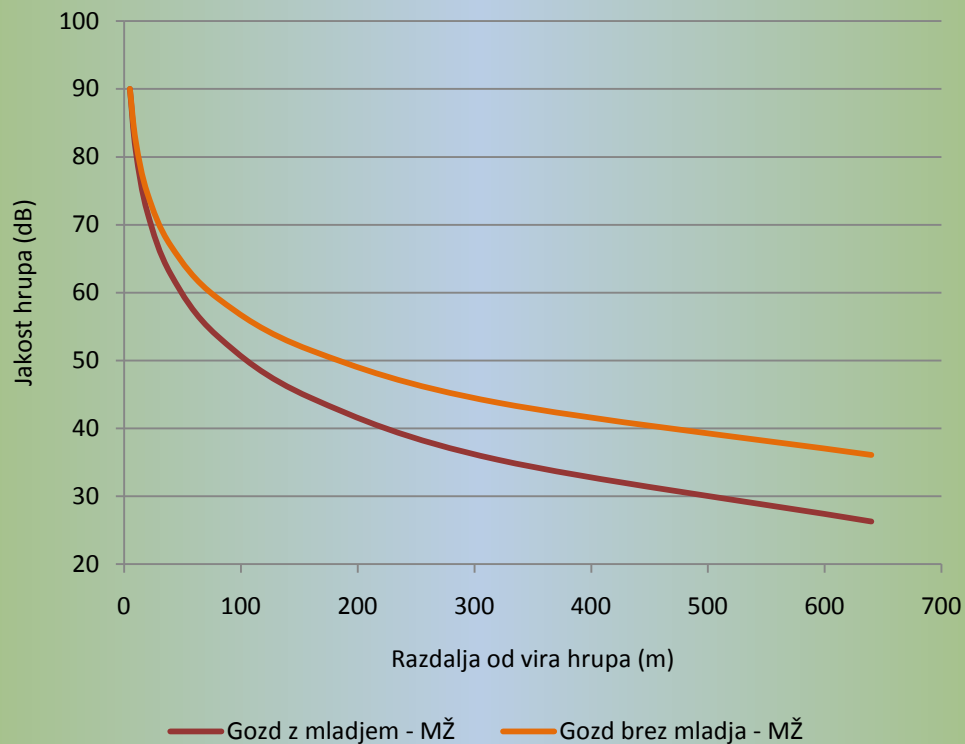


Zmanjševanje jakosti hrupa z razdaljo od vira hrupa v odvisnosti od frekvenčnega spektra – motorna žaga

XXVIII. Gozdarski študijski dnevi, Ljubljana, 13.-14. 4. 2011



# Rezultati



Zmanjševanje jakosti hrupa v gozdu z in brez mladja z razdaljo od vira hrupa – motorne žage

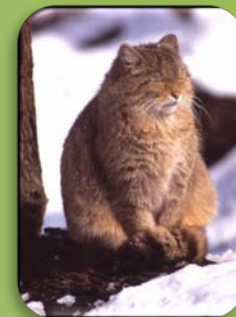
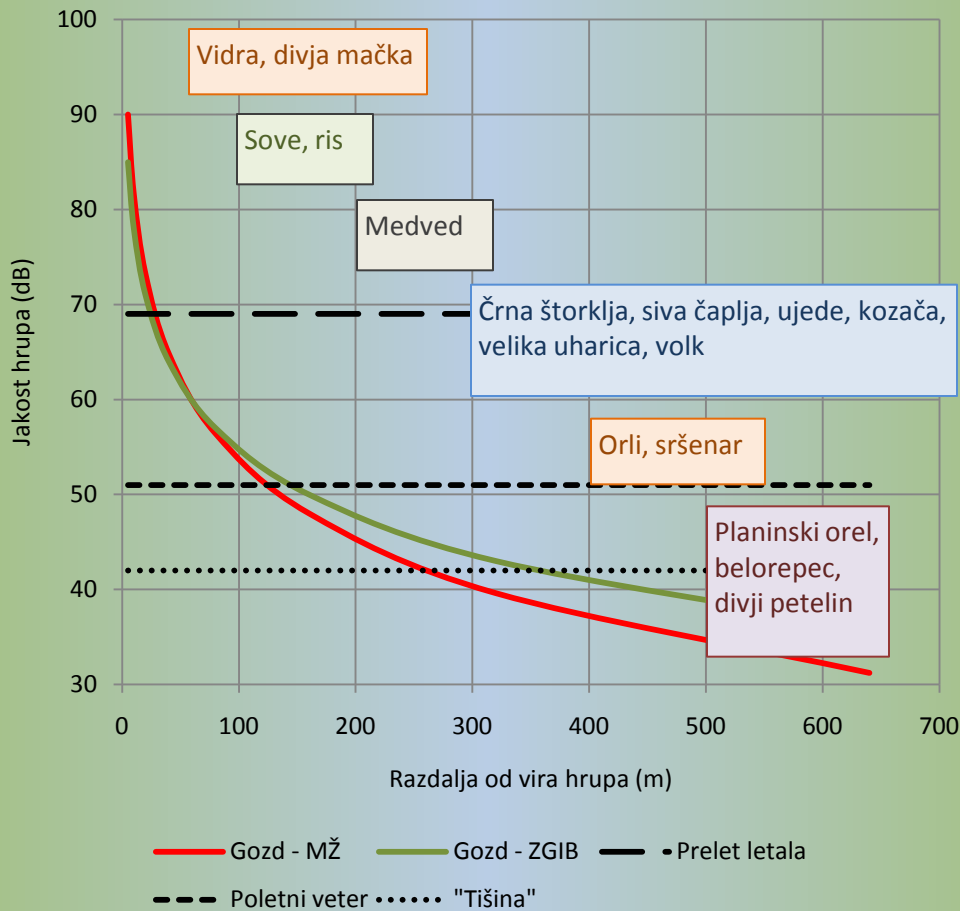
XXVIII. Gozdarski študijski dnevi, Ljubljana, 13.-14. 4. 2011







# Rezultati



Jakost hrupa motorne žage in zgibnika pri predpisanih polmerih mirnih con

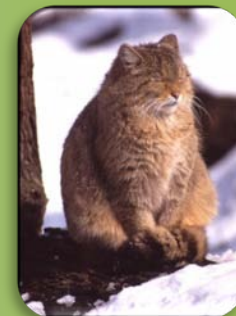
# Zaključek

- hrup v gozdu se zmanjšuje hitreje kot na prostem
- od preučevanih dejavnikov ima na dušilno sposobnost gozda vpliv le vertikalna strukturiranost gozda
- predpisani radiji mirnih con zagotavljajo ustrezno zaščito najbolj ogroženih ptičjih vrst pred hrupom



# Zaključek

- omejitve pri pridobivanju lesa:
  - evidenca lokacij gnezd, brlogov, mest kotitev?
  - na kolikšnem deležu gozdnih površin je mogoče izvajati pridobivanje lesa v obdobju od januarja do konca junija?







Hvala za pozornost.

